

V-SHOP 14 PRO

IL VENDING DI NUOVA GENERAZIONE

V-Shop 14 Pro è un distributore automatico innovativo, ideale per prodotti fragili e delicati.

Il sistema brevettato senza spirali, con ascensore integrato, garantisce un'erogazione sicura e controllata, evitando urti e preservando l'integrità degli articoli.

Una soluzione affidabile e versatile per un'esperienza di vendita evoluta.



CARATTERISTICHE PRINCIPALI



Monitor da 22"



Integrazione sistemi di pagamento



14 corsie modulari per piano



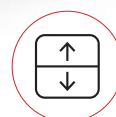
Vetro anti-sfondamento



Illuminazione interna a LED



Apertura automatica



Ascensore interno



Erogazione a 90 cm

VANO PRELIEVO SPAZIOSO, ERGONOMICO

Il vano prelievo della linea V-Shop 14 Pro è progettato per garantire massima comodità, grazie alla sua posizione ergonomica a 90 cm da terra. Inoltre, la finestra di prelievo si apre e chiude automaticamente per un'esperienza d'uso ancora più pratica e sicura.

ASCENSORE INTERNO

L'ascensore interno è progettato per garantire un'erogazione delicata e sicura dei prodotti. Grazie a un nastro trasportatore integrato, il sistema movimentava i prodotti con la massima cura, evitando urti o cadute.

TOUCHSCREEN DA 22"

Il touch screen da 22" offre un'esperienza d'acquisto interattiva e coinvolgente, permettendo ai clienti di sfogliare il catalogo, selezionare i prodotti e visualizzarne dettagli, descrizioni e ingredienti direttamente dallo schermo. Inoltre, ogni prodotto può essere arricchito con fino a 4 immagini e un video.

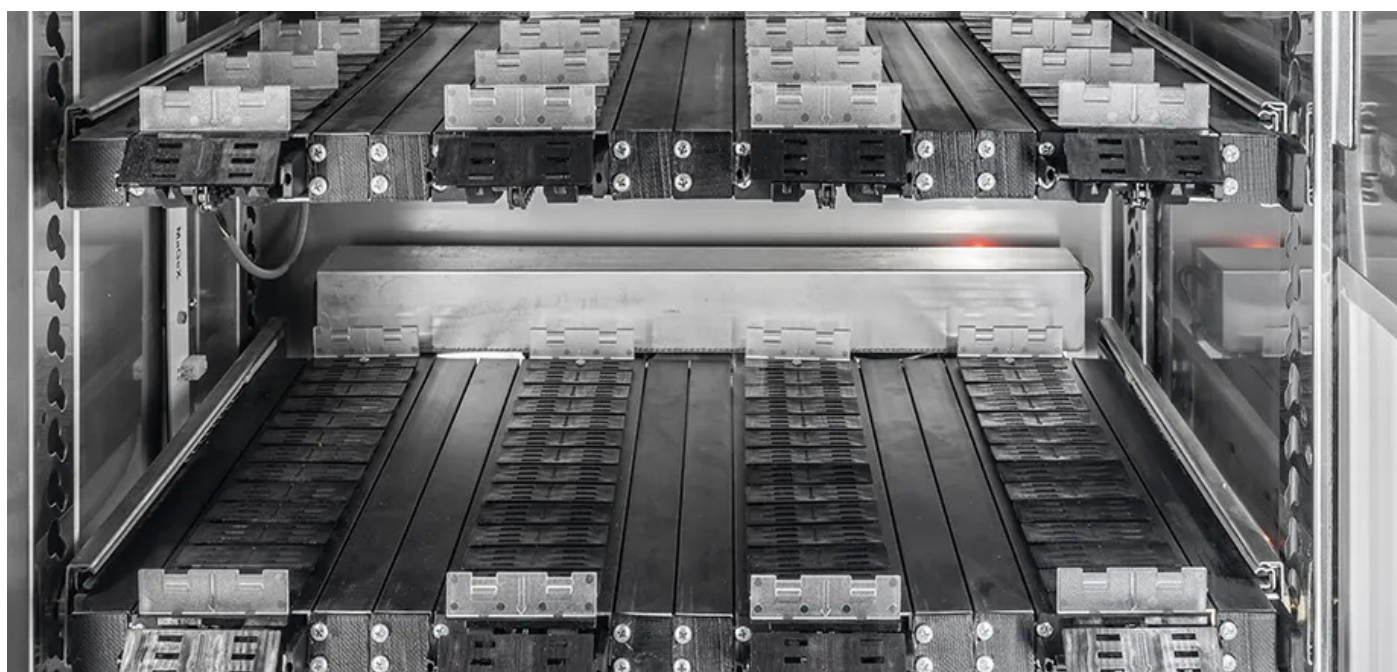
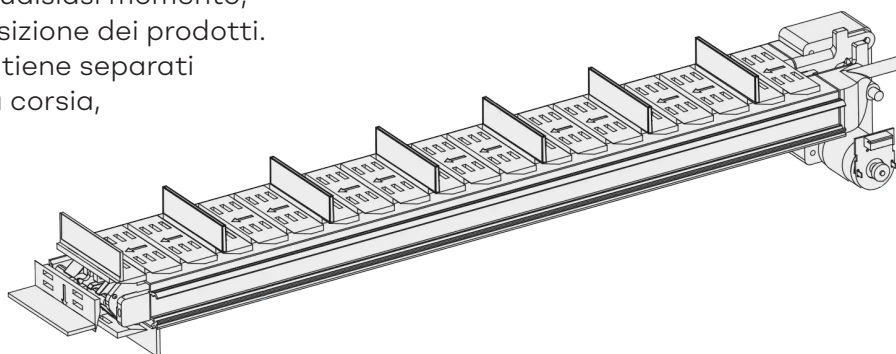
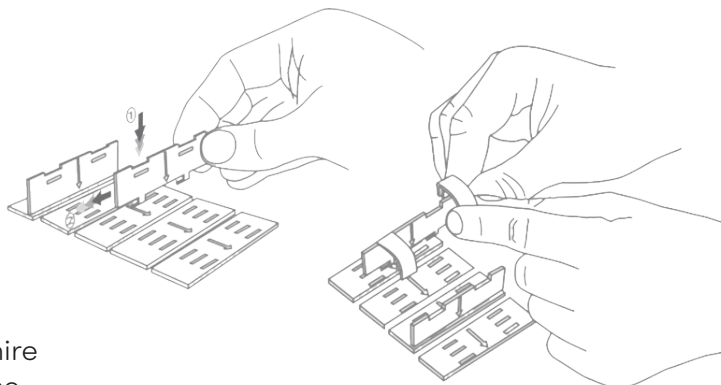
EROGAZIONE FLESSIBILE

V-Shop 14 Pro vanta una flessibilità senza precedenti nell'erogazione degli oggetti più disparati.

NASTRO EROGATORE MODULABILE

Il sistema senza spirali si adatta a qualsiasi tipo di prodotto, offrendo la possibilità di unire corsie adiacenti per gestire articoli di diverse forme e dimensioni.

Grazie alla configurazione modulare, il venditore può regolare facilmente le corsie in qualsiasi momento, ottimizzando lo spazio e la disposizione dei prodotti. Inoltre, un apposito sistema mantiene separati gli articoli all'interno della stessa corsia, garantendo ordine e sicurezza durante l'erogazione.



MOVIMENTAZIONE PRODOTTI CON ASCENSORE

Il sistema di erogazione con ascensore garantisce un rilascio delicato e sicuro di qualsiasi prodotto nell'area di prelievo, situata sotto la vetrina.

I nostri distributori automatici sono progettati appositamente per preservare l'integrità di prodotti fragili e delicati, indipendentemente dalla loro forma e dimensione.



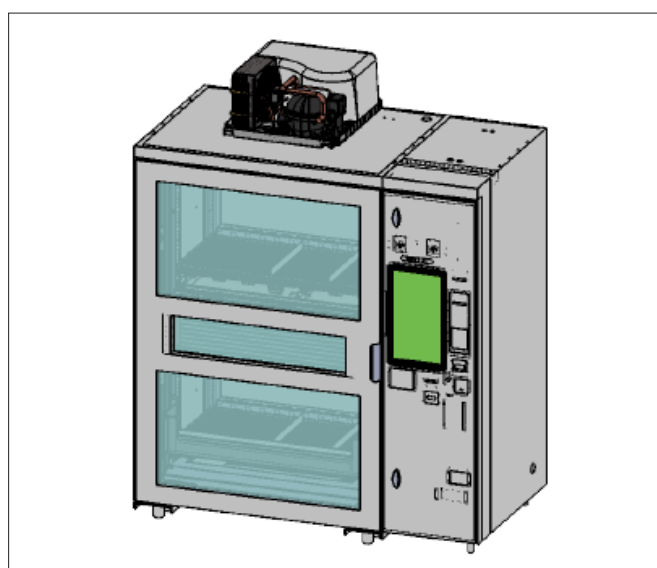
Ascensore V-Shop 14 Pro (938x223 mm)

Perfetti sia per oggetti tecnologici, sia per alimenti, dolci come cupcake, confezioni di uova o bottiglie in vetro, assicurano un'esperienza d'acquisto affidabile e senza rischi.

Grazie a questa tecnologia, gli articoli vengono trasportati con precisione, evitando cadute o ribaltamenti durante la distribuzione.

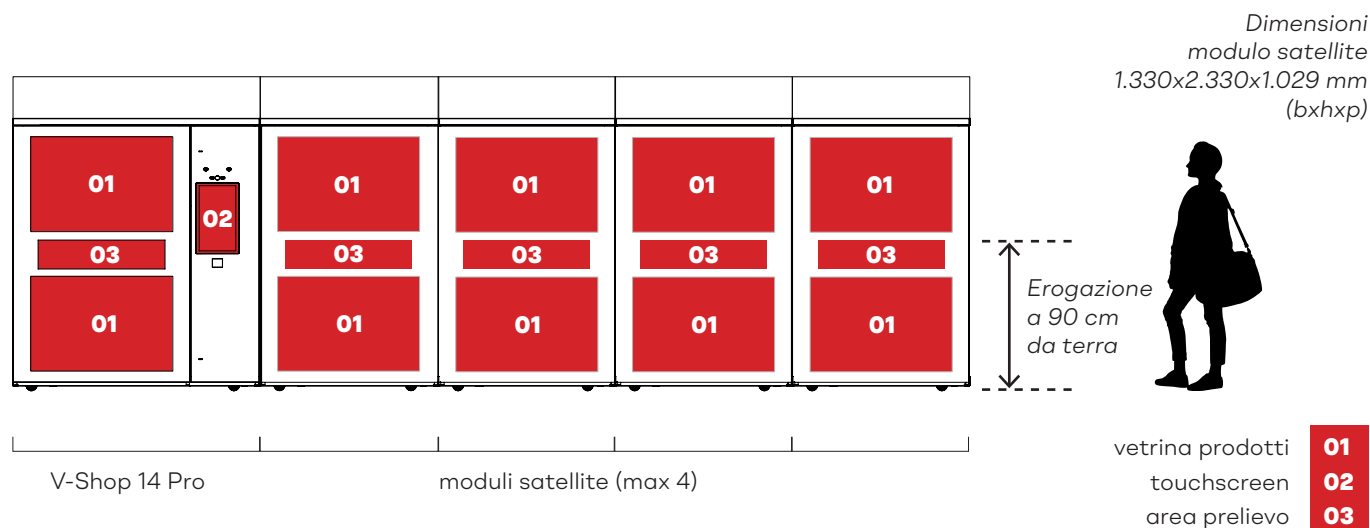


SCHEDA TECNICA



Larghezza	1.330 mm
Altezza	2.330 mm
Profondità	1.029 mm
Zona di ritiro	937x210 mm
Numero di piani massimo	8
Corsie per piano	14
Alimentazione di tensione	230V/50Hz 110V/60Hz
Potenza massima	660 Watt

DISTRIBUTORE E MODULO SATELLITE



SOFTWARE INTEGRATO

V-Shop 14 Pro è equipaggiato con un software avanzato e personalizzabile, progettato per ottimizzare le prestazioni commerciali e gestionali.

Grazie alle funzionalità integrate è possibile migliorare l'esperienza d'acquisto, massimizzare le vendite e garantire un controllo efficiente della macchina.

OTTIMIZZAZIONE PERFORMANCE COMMERCIALI

- **Esperienza d'acquisto interattiva** - Immagini e video dei prodotti per una presentazione accattivante.
- **Informazioni dettagliate** - Descrizioni complete con caratteristiche, ingredienti e allergeni per una scelta consapevole.
- **Promozioni su misura** - Possibilità di impostare offerte e politiche promozionali personalizzate per incentivare gli acquisti.
- **Acquisto multiplo** - Funzione "carrello" per selezionare più prodotti in una sola transazione, aumentando il valore dello scontrino medio.

GESTIONE AVANZATA, EFFICIENZA OPERATIVA

- **Monitoraggio costante** - Ricezione di alert tecnici in tempo reale per una manutenzione tempestiva.
- **Gestione scorte** - Avvisi di sottoscorta per evitare esaurimenti e garantire sempre la disponibilità dei prodotti.
- **Analisi e dati in tempo reale** - Statistiche sempre aggiornate per un controllo ottimale delle vendite e delle preferenze dei clienti.
- **Controllo remoto** - Gestione della macchina a distanza per massimizzare l'efficienza operativa.
- **Sistema autodiagnostico** - Rilevazione automatica di guasti per un intervento rapido e mirato.
- **Gestione avanzata dei dati** - Software per la raccolta e visualizzazione delle statistiche di vendita e performance.
- **Controllo della temperatura** - Sistema con registrazione dei dati per garantire la corretta conservazione dei prodotti sensibili.